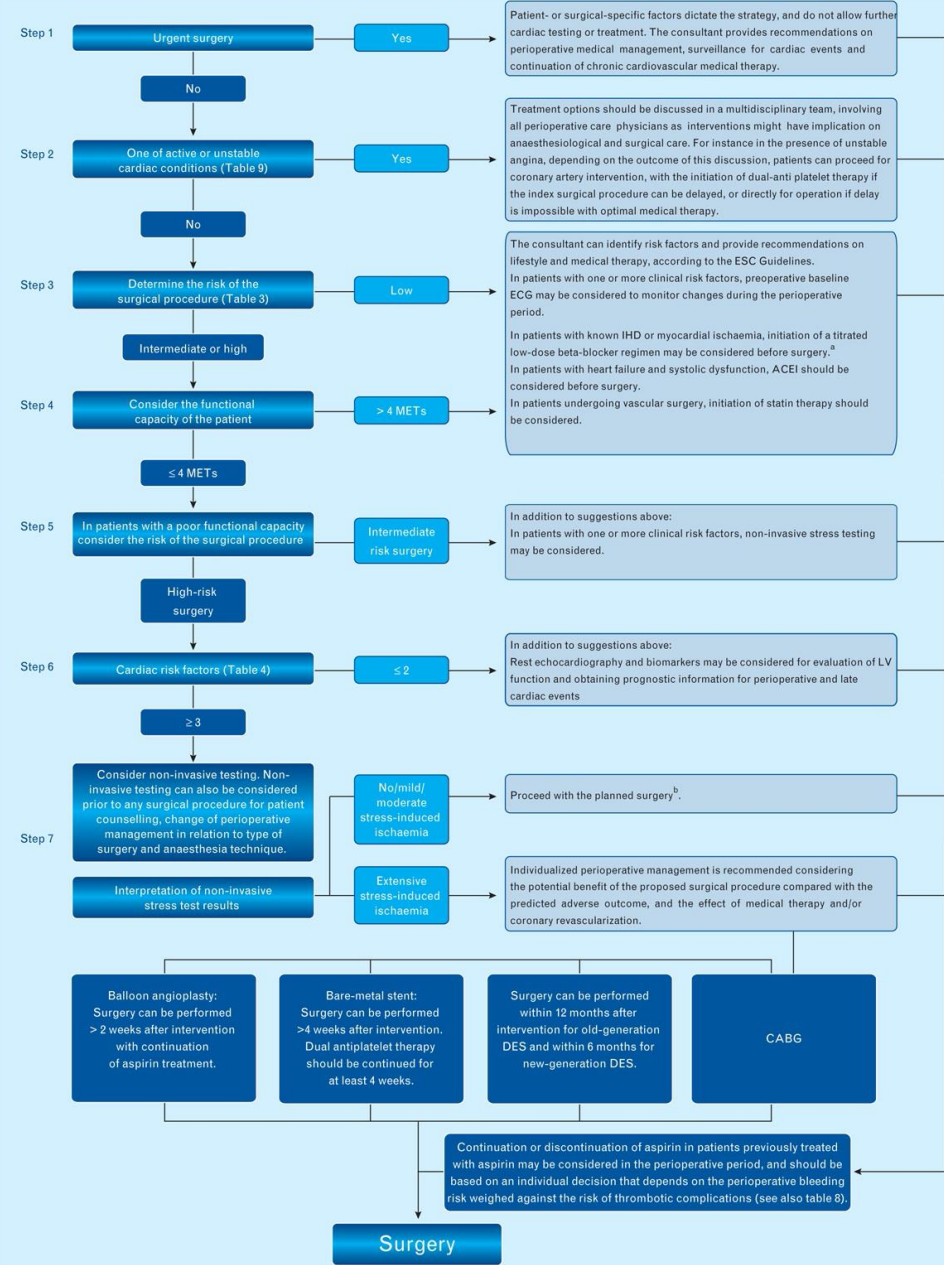


HJÄRTA OCH LUNGOR

ANDERS FORSGREN ÖVERLÄKARE
ANESTESI/INTENSIVVÅRD, SÖDERSJUKHUSET

HJÄRTA

**ESA/ESC
GUIDELINES 2014**



^aTreatment should be initiated optimally between 30 days and at least 2 days before surgery and should be continued postoperatively aiming at target resting heart rate of 60–70 beats per minute and systolic blood pressure >100 mmHg.

^bFor strategy of anaesthesia and perioperative monitoring see appropriate sections.

ACEI = angiotensin converting enzyme inhibitor; CABG = coronary artery bypass graft; DES = drug-eluting stent; ECG = electrocardiogram; IHD = ischaemic heart disease; MET = metabolic equivalent.

STEG 1:

- AKUT OPERATIONSBEHOV - UTRED INTE OCH KÖR FÖRSIKTIGT!
- INTE AKUT - STEG 2

STEG 2: HAR PATIENTEN INSTABIL HJÄRTSJD:

- INSTABIL ANGINA PECTORIS
- AKUT HJÄRTSVIKT
- SIGNIFIKANT ARRYTMI
- SYMTOMGIVANDE KLAFFSJUKDOM
- GENOMGÅNGEN INFARKT DE SENASTE 30 DAGARNA MED KVARVARANDE ISCHEMI

OM JA:

- RING DIN KARDIOLOG, KIRURG OCH ANESTESILOG! -KAN OPERATIONEN VÄNTA TILLS HJÄRTAT HINNER BLI BEHANDLAT? VID PCI MINIMUM 2 VECKOR OM INGET STENT. CABG KÖTID OCH REHABILITERING. SVIKTMEDICINERING - MINST 3 MÅNDER.

- OM NEJ: STEG 3

STEG 3:

- KAN PATIENTEN GÅ UPP FÖR 2 VÅNINGAR I TRAPPA UTAN ATT STANNA OCH VILA?
- OM JA: - TA ETT EKG OCH KÖR!
- OM NEJ: STEG 4

STEG 4

- HAR DIN PATIENT 3 ELLER FLER RISKFAKTORER FÖR HJÄRTSJUKDOM:
 - INSULINBEHANDLAD DIABETES
 - NJURSVIKT (eGFR <60)
 - TIDIGARE STROKE/TIA
 - HJÄRTSVIKT
 - ANGINA ELLER TIDIGARE INFARKT

STEG 4

- OM NEJ - TA ETT EKG OCH ETT EKO.
- OM JA - STEG 5

STEG 5

- GENOMFÖR STRESSEKO ELLER HJÄRTSCINTIGRAFI - REVERSIBEL ISCHEMI?
- OM INGET ELLER LITET ISCHEMISKT OMRÅDE - KÖR!
- OM SIGNIFIKANT ISCHEMI - DISKUTERA MED KARDIOLOG, KIRURG OCH ANESTESIOLOG. PCI ELLER CABG INNAN OPERATIONEN? EV BETABLOCKAD.

KORT OM LÄKEMEDEL VID OP

- BETABLOCKAD SKALL ALLTID VARA KVAR
- ACEI KAN BEHÅLLAS VID HJÄRTSVIKT. VARNING FÖR KRONISKT HYPOTONA PATIENTER.
- ASA KAN BEHÅLLAS OM INTE EXTREM BLÖDNINGSRISK

LUNGOR

- RÖKNING

- OSAS

- KOL

KOL

- DIAGNOSTISERA
- RÖKSTOPP
- OPTIMERA LUNGFUNKTIONEN - MEDICINERING OCH SJUKGYMNASTIK
- NUTRITION
- OM EXACERBATION - ANTIBIOTIKA I 10 DAGAR. SENARELÄGG KIRURGIN OM MÖJLIGT